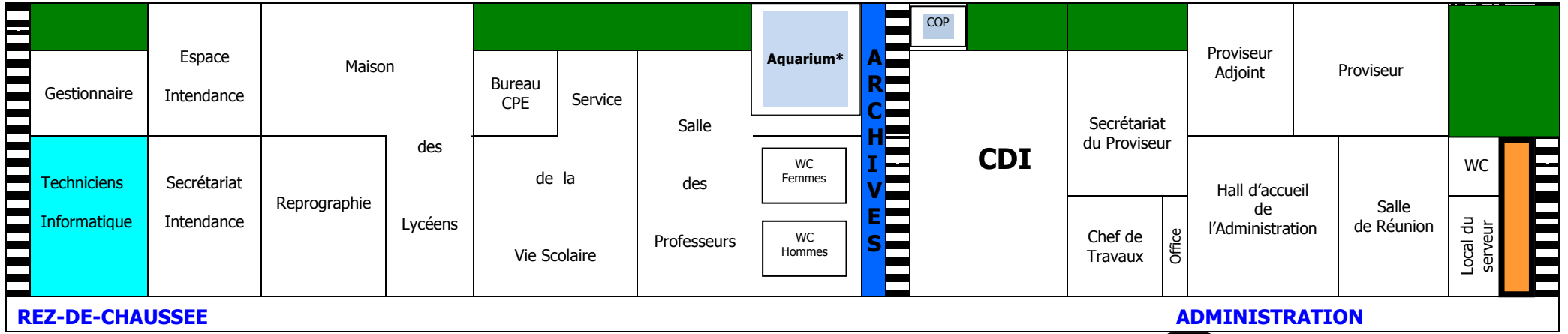
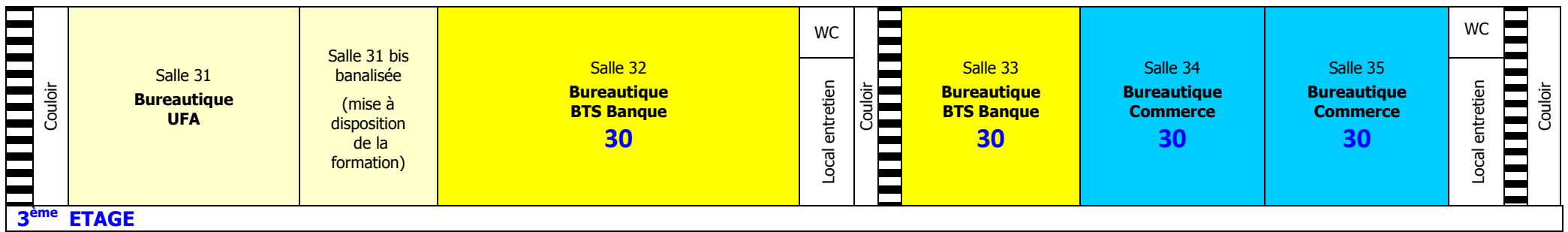
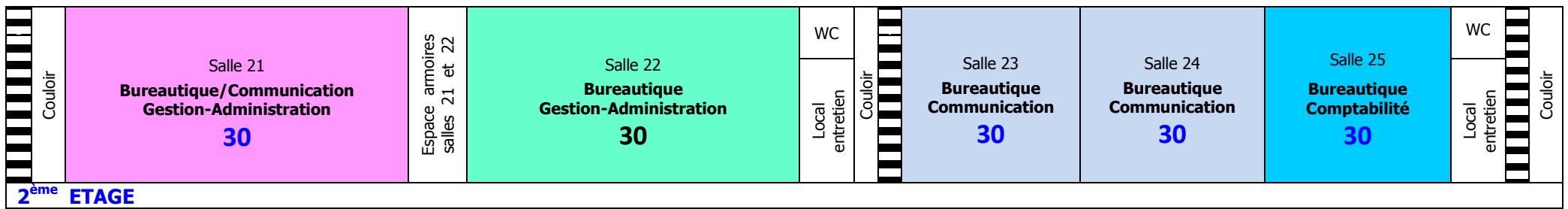
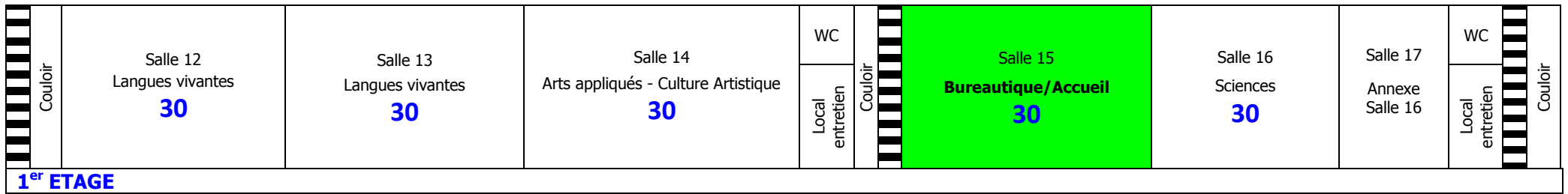


BÂTIMENT PRINCIPAL (4 salles banalisées - 12 salles spécialisées)



*Nom dédié à l'espace de travail de la salle des professeurs

 Zone de stockage/produits d'entretien

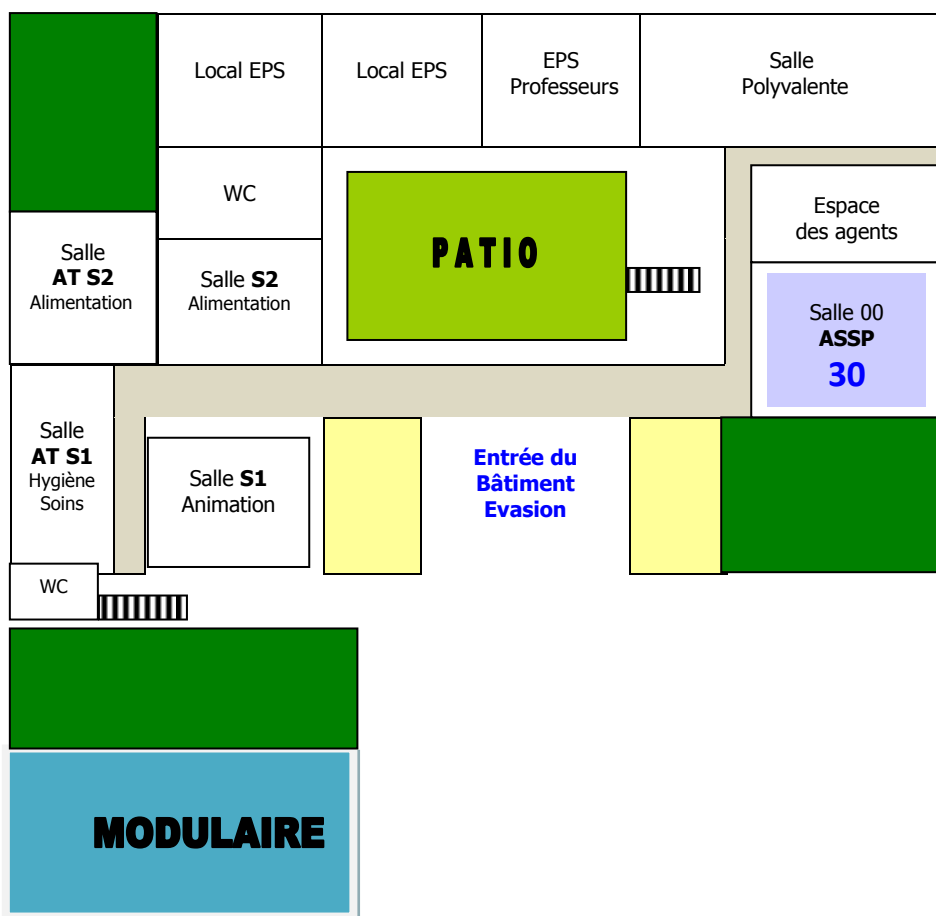


En bleu ou en noir est indiquée la capacité d'accueil des salles/classe entière - Chiffre à diviser par 2 + 1 pour évaluer la capacité d'accueil de l'espace bureautique

BÂTIMENT « ÉVASION »

ÉVASION Rez-de-Chaussée

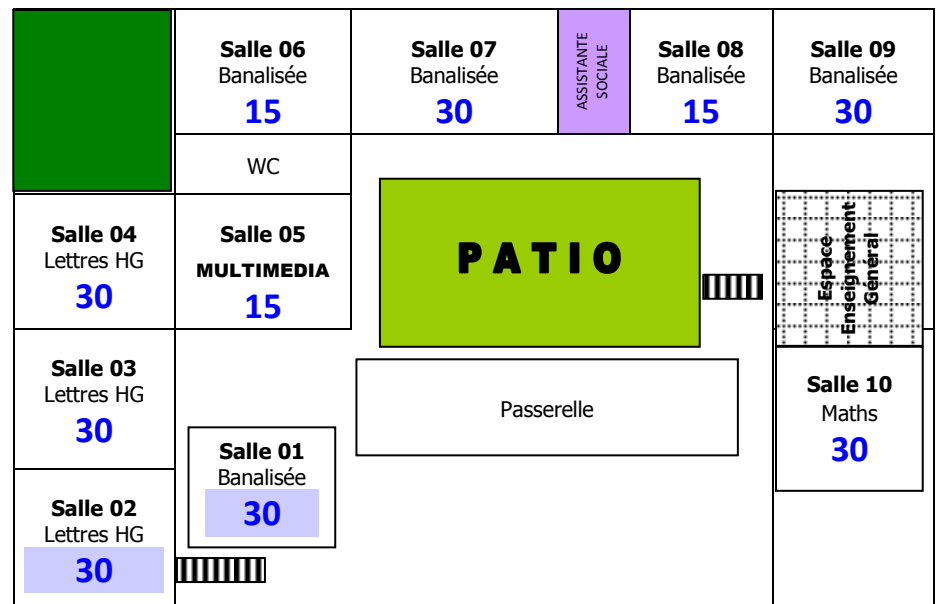
(5 salles/ateliers spécialisés secteur sanitaire et social)



 Escaliers  Espace vert

ÉVASION Étage

(9 salles banalisées - 1 salle multimédia)



 Bureau de l'Assistante Sociale

En bleu est indiquée la capacité d'accueil des salles/classe entière
La salle Multimédia est dotée de 15 postes

Attention ! Ce plan n'est pas conçu à l'échelle - Il fait office de « document-repère » pour l'utilisateur du LP Dillon